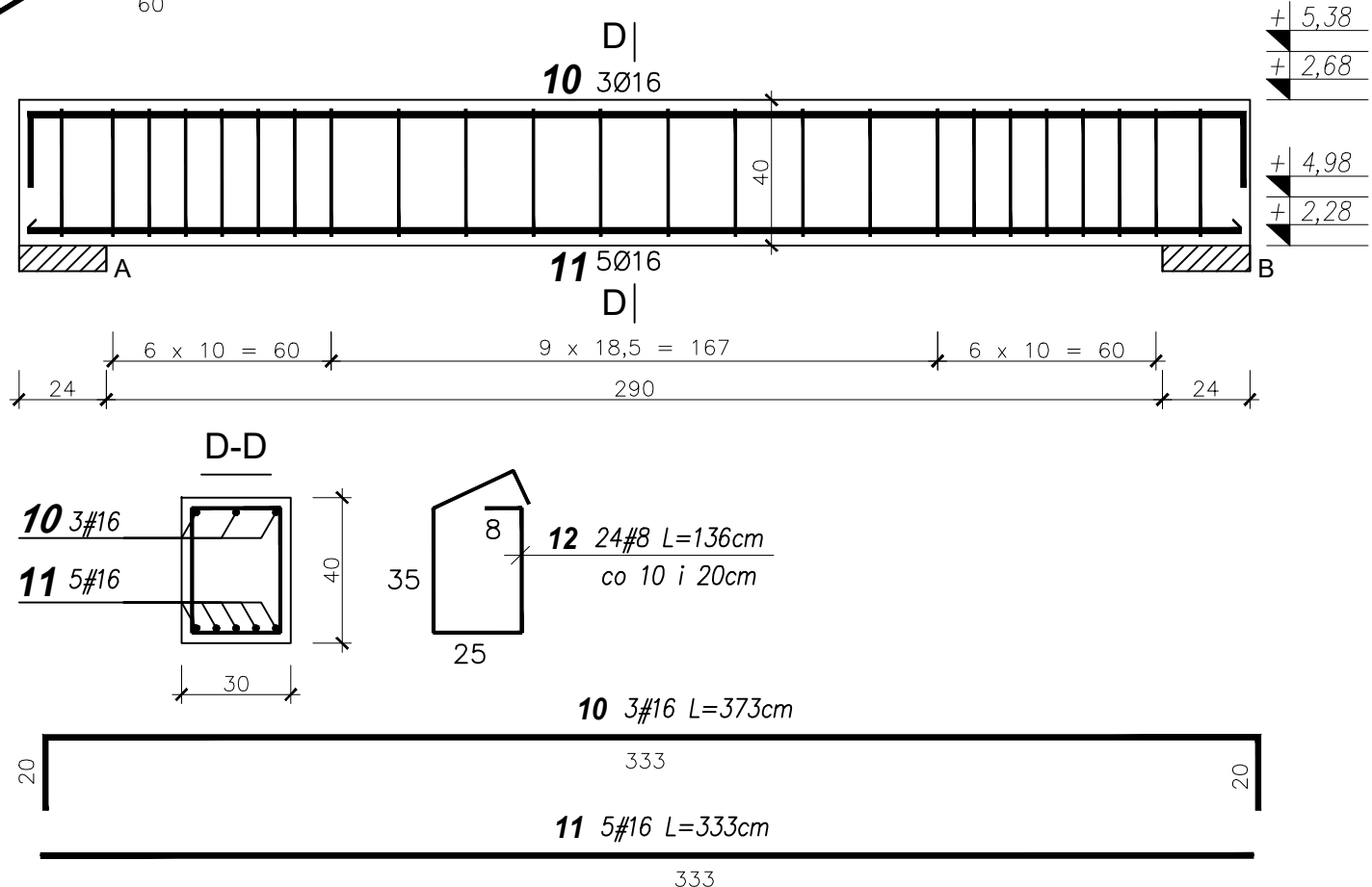


**SCHODY Sch-1 szt.1**  
SKALA 1:20

**BELKA BZ szt.2**  
SKALA 1:20



ELEMENT	NR PRĘTA	Ø	ILOŚĆ SZTUK	DŁUGOŚĆ 1 SZT. [cm]	STAL A-IIIN, B500SP		
					#8	#12	#16
Schody Sch - 1	1	12	5	673	-	33,65	-
	2	12	5	665	-	33,25	-
	3	12	5	668	-	33,40	-
	4	12	5	667	-	33,35	-
	5	12	10	335	-	33,50	-
	6	12	20	285	-	57,00	-
	7	12	15	160	-	24,00	-
	8	8	82	151	123,82	-	-
	9	8	31	301	93,31	-	-
	10	16	6	373	-	-	22,38
	11	16	10	333	-	-	33,30
	12	8	48	136	65,28	-	-
	13	12	10	388	-	38,80	-
	DŁUGOŚĆ OGÓLNA [m]				282,41	286,95	55,68
	MASA 1SZT. [kg/mb]				0,395	0,888	1,58
	MASA CAŁKOWITA [kg]				111,55	254,81	87,97
	ŁĄCZNA MASA STALI 1 SZT. [kg]				454,34		

STAL ZBROJENIOWA B500SP #  
BETON C30/37

<b>PHU Joanna Konopka</b>			
37-403 Jastkowice		tel kom: 663 644 474	
ul. Wąłowa 9		e-mail: phujannakonopka@gmail.com	
Opis: ROZBUDOWA, NADBUDOWA I PRZEBUDOWA BUDYNKU MAGAZYNOWEGO O CZĘŚĆ MAGAZYNOWO-GARAZOWĄ, BUDOWA WIEŻY ĆWICZENEJ WRAZ Z FUNDAMENTAMI, BUDOWA INSTALACJI ZEWNĘTRZNEJ ENERGETYCZNEJ, WODNEJ, KANALIZACJI DESZCZOWEJ I SANITARNEJ			
Adres: JEDN. EWID. 181801, 1 STALOWA WOLA OBRĘB: 0003 - CENTRUM DZIAŁKA NR 741/1			
Inwestor: KOMENDANT POWIATOWEJ PSP W STALOWEJ WOLI AL. JANA PAWŁA II 37-450 STALOWA WOLA			
Funkcja	Imię Nazwisko	Nr i specjalność uprawnień	Podpis
PROJEKTOWAŁ	mgr inż. JERZY KONOPKA	PDK/0136/PWOK/06	
SPRAWDZIŁ	inż. ZBIGNIEW KONOPKA	33.48/Tbg/78	
Branża: KONSTRUKCJA		Faza projektu: PROJEKT TECHNICZNY	
Skala: 1:20		Data projektu: 09.2025	
Nazwa rysunku: SCHODY SCH-1			
Projekt nr: 778/2025	Format: rys.	Rys. nr: 18K	